

Communication

Różne motywacje

Każdy rozumie AI w inny sposób i ma inne obawy.
Aby być bardziej efektywnym, musimy zrozumieć mindset
wszystkich odbiorców i odpowiednio skroić pod nich komunikację.

Aktualnie naszymi potencjalnymi klientami
kierują różne motywacje:

- chcę wykorzystać szanse, jakie może dać mi AI,
- boję się, że niedługo będę niepotrzebny / prześpię moment – FOMO,
- prokrastynatorzy, którzy mają blokadę i nie mają siły podjąć pierwszych kroków, choć mają świadomość, że kiedyś będą musieli.

Our persona B2C



Enthusiast AI



Micro-entrepreneur



Growth minded



Student



Professional AI

Na podstawie różnych motywacji potencjalnych Klientów CampusAI, możemy zidentyfikować 5 głównych person, które odzwierciedlają te motywacje i ich potrzeby.

Our persona B2B



CEO



IT



HR

Our persona B2G



UNIVERSITY



CITY HALL



GOVERNMENT


Do/Don'ts

Demistyfikujemy AI – to po prostu zaawansowane narzędzie. Nigdy nie używamy stwierdzeń typu:

„Czy AI zabierze Ci pracę?”.

Skupiamy się na człowieku i na tym, co może osiągnąć dzięki skutecznemu wykorzystaniu nowych narzędzi, jakie oferuje rewolucja generatywnej AI.

Inspirujemy.



Mówimy o rzeczach trudnych w prosty sposób

Olbrzymią wartością, jaką możemy dać ludziom jest porządkowanie wiedzy, rozjaśnianie narastających mitów wokół AI i tłumaczenie zawiłych konceptów w prosty sposób. Aby rozumieć kolejne przełomy i wiedzieć, jak możemy wykorzystywać AI, potrzebujemy zrozumieć podstawy – AI nie jest tajemniczym mystery box. Kolejnym ważnym krokiem będzie natomiast zmiana myślenia.

Mówimy językiem prostym i zrozumiałym, unikamy technologicznego żargonu i specjalistycznej nomenklatury. Mówimy do ludzi, żeby nas rozumieli.



Tone of Voice

- Prosty, konkretny język, pozbawiony zbyt skomplikowanej, niezrozumiałej technologicznej terminologii.
- Bezpośrednia komunikacja, forma czynna – nie bierna.
- Otwartość na dialog i współpracę, unikanie tonu straszącego, magicznego i wznoszącego AI na piedestały.
- Pozytywne, wspierające, motywujące treści przygotowujące do wkroczenia w lepsze jutro.
- Mówienie językiem korzyści: co ma z tego osoba czytająca komunikat?
- Inkluzywność (neutralność) – neutralne płciowo komunikaty, które pokazują różnorodność grupy docelowej.
- Osoby, do których kierowane są komunikaty: liczba mnoga lub liczba pojedyncza (bezpośrednie skierowanie się do odbiorcy), ale neutralne płciowo (jw.).

Rozpocznij przygodę z AI w 7 dni.

Dopasuj metody pracy z AI do swojej osobowości.

Korzystaj z nieograniczonego dostępu do kursów i programów. Cały czas dodajemy nowe.

Rozwijaj się we współpracy z innymi w modułach społecznościowych.

Organizuj swoje najcenniejsze prompty, używaj gotowych szablonów i doskonałe polecenia dzięki AI Prompt Book.

Prezycyjnie dopasuj szkolenia do potrzeb

Otrzymaj certyfikat Me+AI od renomowanych profesorów

Zmotywuj do nauki wszystkich pracowników za pomocą angażującego wykładu na temat potencjału AI w biznesie.

Mówimy językiem korzyści

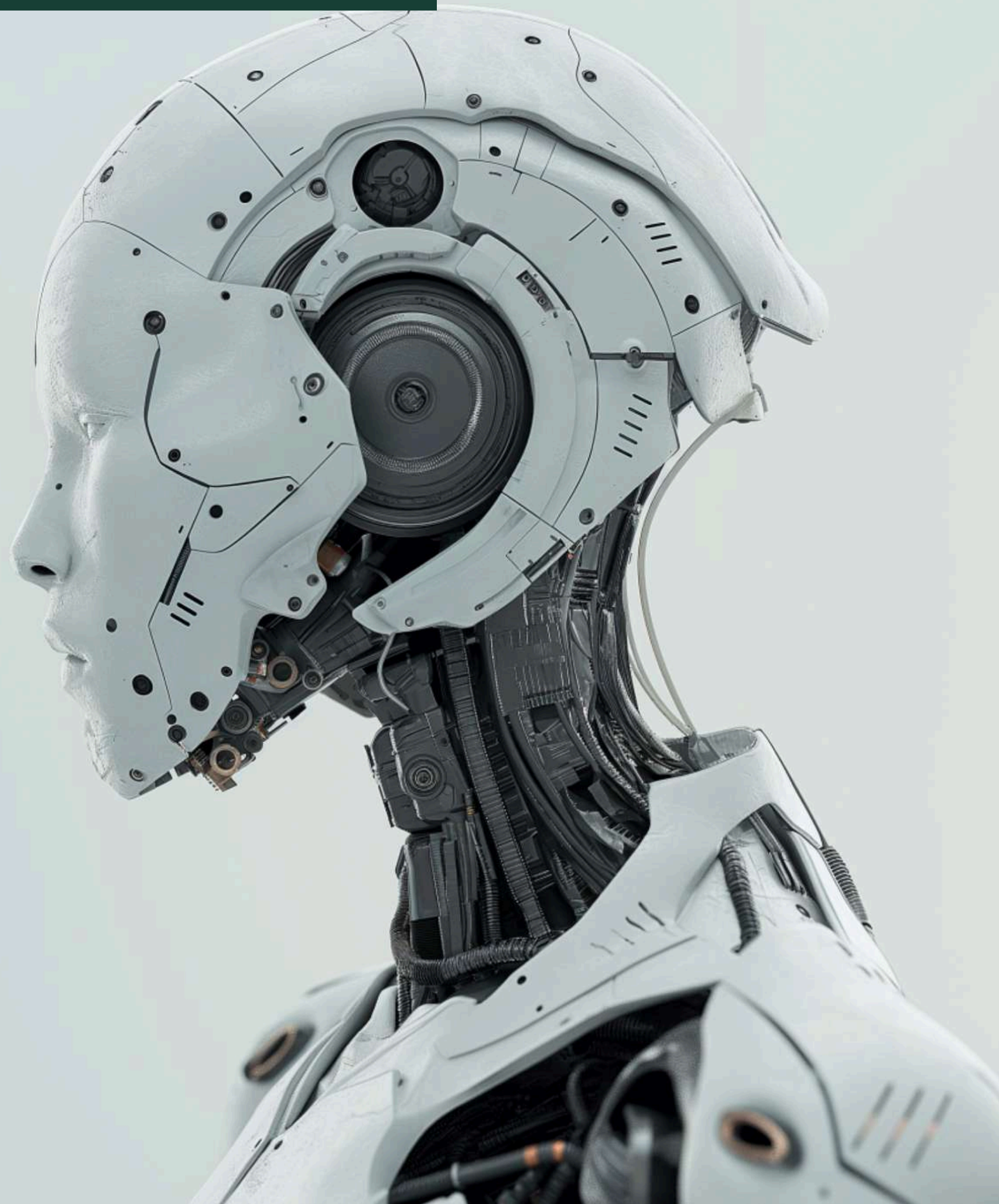
- co daje mi AI?

Pozytywna wizja przyszłości to coś, co wyróżnia CampusAI. Dzięki AI możemy więcej, dostajemy narzędzia, które sprawiają, że nasza praca staje się bardziej efektywna i mniej żmudna. Zmienia się nasza rola – stajemy się mózgiem każdej operacji. GenAI to kolejne narzędzie w rękach człowieka, które docelowo ułatwi nam życie, musimy tylko pokonać strach związany ze zmianą. Kolejna rewolucja technologiczna przed nami.

Choć jednym z wyróżników CampusAI jest jego społeczność, to na pierwszym planie musi być jednostka – bo to właśnie ona ma moc zmiany swojego życia.

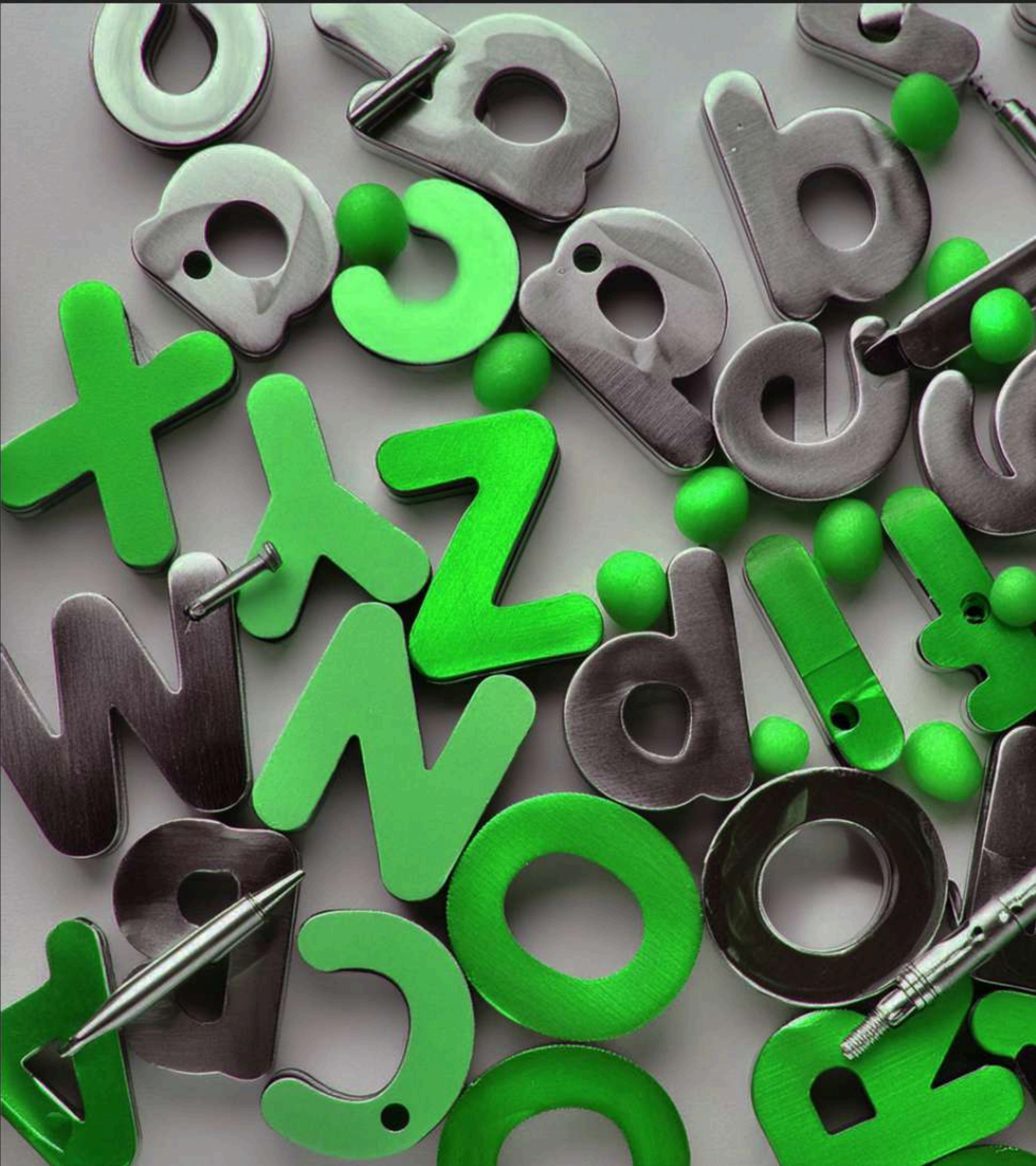
Nie używamy w komunikacji:
wizerunku robotów, połączeń ludzi
i nanotechnologii, neuronów w mózgu,
nano-wszczepów, mrocznego tła,
laserów, chipów i technologicznych
key visuali.

Pokazujemy ludzi przy pracy,
podczas realizacji swoich pasji,
z użyciem narzędzia.
Zadowolonych, uśmiechniętych.
W przyjaznym, naturalnym
otoczeniu.



Me+AI

CampusAI



Bądźmy mocni w słowie.

Choć obraz to tysiąc słów, twórzmy mocne duże nagłówki w naszej komunikacji, to w nich jest siła. Nagłówki wywierają największe wrażenie, gdy są pogrubione i dominują w kompozycji. Mają większą szansę na zwrócenie uwagi i zapamiętanie.

Bądźmy widoczni i zapamiętywalni!



Bądźmy widoczni w obrazach

Używamy nowoczesnych, pozytywnych, energetycznych pobudzających i kontrastujących kolorów oraz elementów graficznych, jesteśmy odważni i zwracamy uwagę.

Korzystamy z generatywnej kreatywności i technologii w tworzeniu dynamicznych wzorów marki.

Zasady budowania kompozycji i jak komunikować się w różnych kanałach, przedstawione są w naszym [Brandbooku](#)

Moce połączone słowo + obraz

Te dwa elementy tworzą synergiczną moc, która nie tylko informuje, ale również angażuje odbiorcę na wielu poziomach.

Mogą przekazać jasny, zapadający w pamięć komunikat, który motywuje do działania.

Obraz i słowo razem mają moc tworzenia narracji, które przemawiają do naszych emocji i logiki. Wspólnie mogą przekraczać bariery językowe i kulturowe, docierając do szerokiego grona odbiorców. To właśnie harmonijna współpraca obrazu i słowa sprawia, że przekaz staje się nie tylko zrozumiały, ale i niezapomniany.

Obraz w połączeniu ze słowem to nieopisana moc przekazu, gwarantująca przebicie się przez chaos komunikacyjny i dotarcie do odbiorcy.

Rozpocznij przygodę z AI w 7 dni.

Dopasuj metody pracy z AI do swojej osobowości.

Korzystaj z nieograniczonego dostępu do kursów i programów. Cały czas dodajemy nowe.

Rozwijaj się we współpracy z innymi w modułach społecznościowych.

Organizuj swoje najcenniejsze prompty, używaj gotowych szablonów i doskonal polecenia dzięki AI Prompt Book.

Prezycyjnie dopasuj szkolenia do potrzeb

Otrzymaj certyfikat Me+AI od renomowanych profesorów

Zmotywuj do nauki wszystkich pracowników za pomocą angażującego wykładu na temat potencjału AI w biznesie.

Mówimy językiem korzyści

- co daje mi AI?

Pozytywna wizja przyszłości to coś, co wyróżnia CampusAI. Dzięki AI możemy więcej, dostajemy narzędzia, które sprawiają, że nasza praca staje się bardziej efektywna i mniej żmudna. Zmienia się nasza rola – stajemy się mózgiem każdej operacji. GenAI to kolejne narzędzie w rękach człowieka, które docelowo ułatwi nam życie, musimy tylko pokonać strach związany ze zmianą. Kolejna rewolucja technologiczna przed nami.

Choć jednym z wyróżników CampusAI jest jego społeczność, to na pierwszym planie musi być jednostka – bo to właśnie ona ma moc zmiany swojego życia.

AI jako konkurencja



AI to Twoje narzędzie –
ja to nierozzerwalny element układanki

CampusAI.pl

Campus.AI

biuro@CampusAI.pl



Tak piszemy adresy w komunikacji.
Zawsze C i AI wielką literą.

sztuczna inteligencja



Piszemy zawsze małymi literami.

Kreuj siebie, generuj



Twórz, eksploruj, wykorzystuj.

Trudne pojęcia



Zrozumiałe koncepty i język korzyści

PoznAlmy się!



W nagłówkach (nigdy w body copy) możemy
zastąpić “AI” na AI. Tylko raz w jednym
komunikacie.

Pytamy AI



Promptujemy AI

Polityka, religia?



nie angażujemy się w kwestie religijne, polityczne, światopoglądowe, kontrowersyjne.

Memy, żarty?



Nie używamy obcych memów i żartów w naszych kanałach komunikacji. Nie żartujemy.

Roboty, chipy,
impulsy



Nie pokazujemy robotów, chipów, impulsów.
Człowiek!

Wykorzystać/ wydobyć
potencjał AI



Wykorzystać potencjał człowieka, dzięki/przy pomocy AI

Jeśli pokazujemy laptopa



Musi być logo Me+AI na klapie

Dont's

przykłady komunikatów

Do's

Umożliwia to personalizację ścieżki rozwoju zgodnie z indywidualnymi potrzebami.

Stawiamy na rozwój osobisty i adaptację do szybko zmieniającego się rynku pracy, by zwiększyć konkurencyjność uczestników.

Czwartek to mały piątek! Ale kto powiedział, że czekamy do weekendu, aby zacząć przygodę z AI?

Nie musimy Was przekonywać, żeby dołączyć do nas – Mówiąc szczerze, sami powinniście chcieć spróbować, jak to jest pracować ramię w ramię z AI. Piszcie dobre, wielowarstwowe prompty i korzystajcie z naszej współpracy jak najwięcej. Pamiętajcie – w świecie AI nie ma limitów, ogranicza Was tylko własna wyobraźnia!

Ale jak nauczyć się dobrze promptować? Jak wyciskać z AI jak z cytryny? Oto nasza propozycja – przejdźcie przez nasze kursy, które pomogą Ci odkryć pełnię możliwości, jakie daje współpraca Human + AI. Otrzymacie certyfikat ME+AI, który otworzy Wam drogę do społeczności i jeszcze wielu możliwości doskonalenia swoich umiejętności. W tym narzędzi do generowania tekstu, mowy, obrazów, wideo i 3D.

Boisz się, że AI zabierze Ci pracę?

Dzięki nim możecie personalizować swoją ścieżkę rozwoju zgodnie z Waszymi potrzebami.

Stawiamy na rozwój osobisty. Adaptuj się do szybko zmieniającego się rynku pracy i zwiększaj swoją konkurencyjność.

W świecie AI nie ma limitów, ogranicza Was tylko własna wyobraźnia!

Ale jak nauczyć się dobrze promptować? Jak wyciskać z AI jak z cytryny? Oto nasza propozycja – przejdźcie przez nasze kursy i odkryjcie pełnię możliwości, jakie daje współpraca Human + AI.

Otrzymacie certyfikat ME+AI, który otworzy Wam drogę do społeczności i do narzędzi do generowania tekstu, mowy, obrazów, wideo i 3D.

Ucz się wykorzystywać AI efektywniej, zwiększając swoją produktywność w pracy i ułatwiając sobie życie.

**Oprócz kampanii
musimy także
pamiętać
o bieżącej
komunikacji**

SEGMENTY KOMUNIKACJI BIEŻĄCEJ

PORZĄDKOWANIE WIEDZY

mówimy prosto o trudnych zagadnieniach.

INSPIROWANIE

co można osiągnąć dzięki AI, osadzone w praktyce

AKTUALNOŚCI I WYDARZENIA

rozwój CampusAI, wydarzenia ze świata AI

HISTORIE SUKCESU

pokazujemy jak CampusAI zmienia życie użytkowników

KURSY

prezentowanie oferty i konkretnych przykładów z kursów

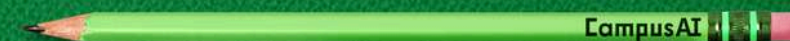
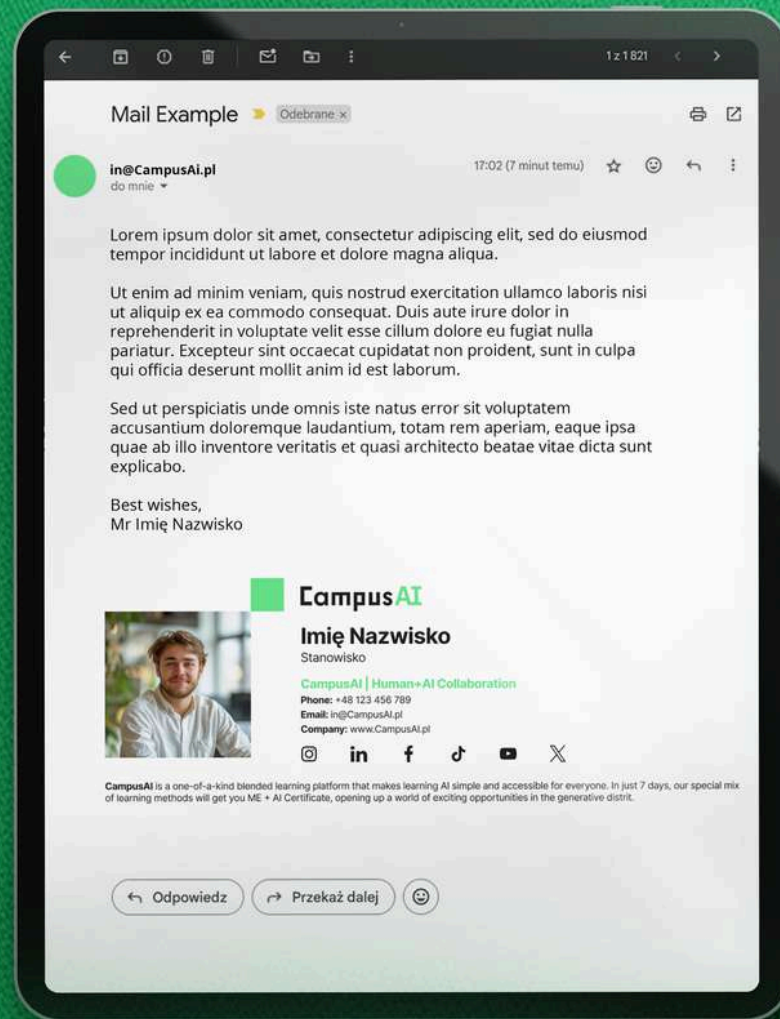
MÓWIĄ O NAS

udostępnianie informacji prasowych

Basic

Corporate Identity

Cała nasza identyfikacja wizualna jest zaprojektowana tak, aby była spójna, nowoczesna i odzwierciedlała nasze zaangażowanie w innowacje i technologię.



AaBbCc

PX GROTESK BOLD

AaBbCcDdEeFfGgHhIiJjKkLlMmNnOoPpQqRrSsTtUuVvWwXxYyZz

Dla nagłówków używamy odmiany BOLD, piszemy Sentence Caps, nie używamy capitaliców, aby były łatwiejsze do czytania.

PX GROTESK REGULAR

AaBbCcDdEeFfGgHhIiJjKkLlMmNnOoPpQqRrSsTtUuVvWwXxYyZz

Dla bodycopy używamy wersji REGULAR

PX GROTESK MONO REGULAR

AaBbCcDdEeFfGgHhIiJjKkLlMmNnOoPpQqRrSsTtUuVvWwXxYyZz

INTER: GOOGLE FONTS ALTERNATYWA

AaBbCcDdEeFfGgHhIiJjKkLlMmNnOoPpQqRrSsTtUuVvWwXxYyZz

Czcionki

PX Grotesk to współczesna czcionka, która łączy w sobie czystość i funkcjonalność klasycznego grotesku z nowoczesnymi niuansami. Jej prosta, ale wyrazista forma sprawia, że jest ponadczasowa oraz charakterystyczna dla komunikacji wizualnej.

Równocześnie jest bardzo zbliżona do obecnego kroju pisma i współgra z logotypem.

Dzięki swojej uniwersalności i czytelności, PX Grotesk doskonale nadaje się do różnorodnych zastosowań, od druku po digital.

Font jest licencjonowany.

[Link do fontu](#)

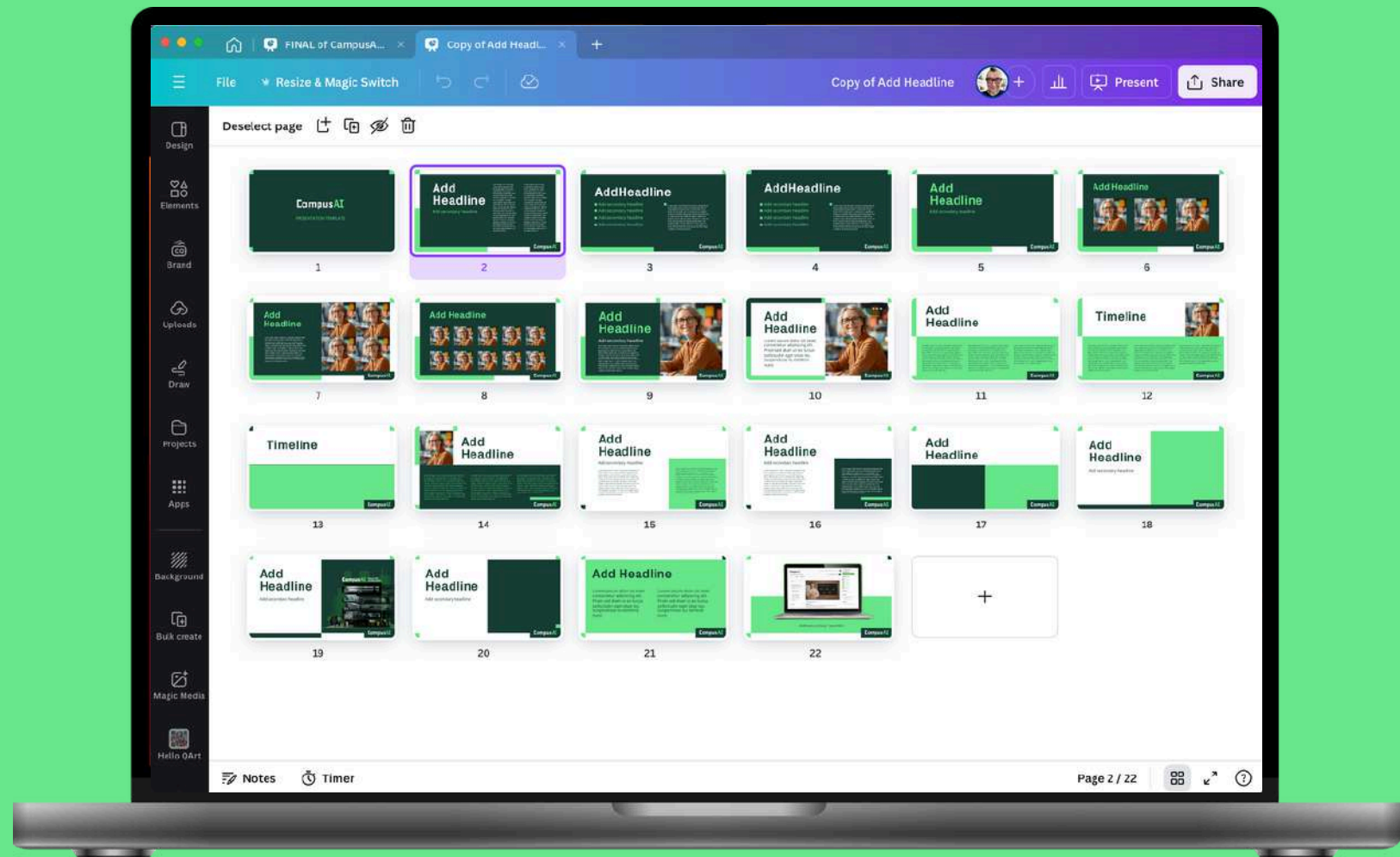
Presentation templates

To przygotowane wcześniej wzory prezentacji, które zawierają określone formaty, schematy kolorów, style tekstu, układy i inne elementy graficzne. Te szablony pomagają tworzyć spójne i profesjonalnie wyglądające prezentacje bez konieczności tworzenia ich od podstaw. W CampusAI, nasze prezentacje są zgodne z określonymi wytycznymi dotyczącymi strategii wizualnej, które można znaleźć w naszym Brand Booku.

Przykłady zastosowania tych elementów są w naszych materiałach firmowych i marketingowych, które ilustrują, jak te wytyczne są stosowane w praktyce, tworząc spójny i profesjonalny wizerunek CampusAI.

[Link do prezentacji](#)

CampusAI

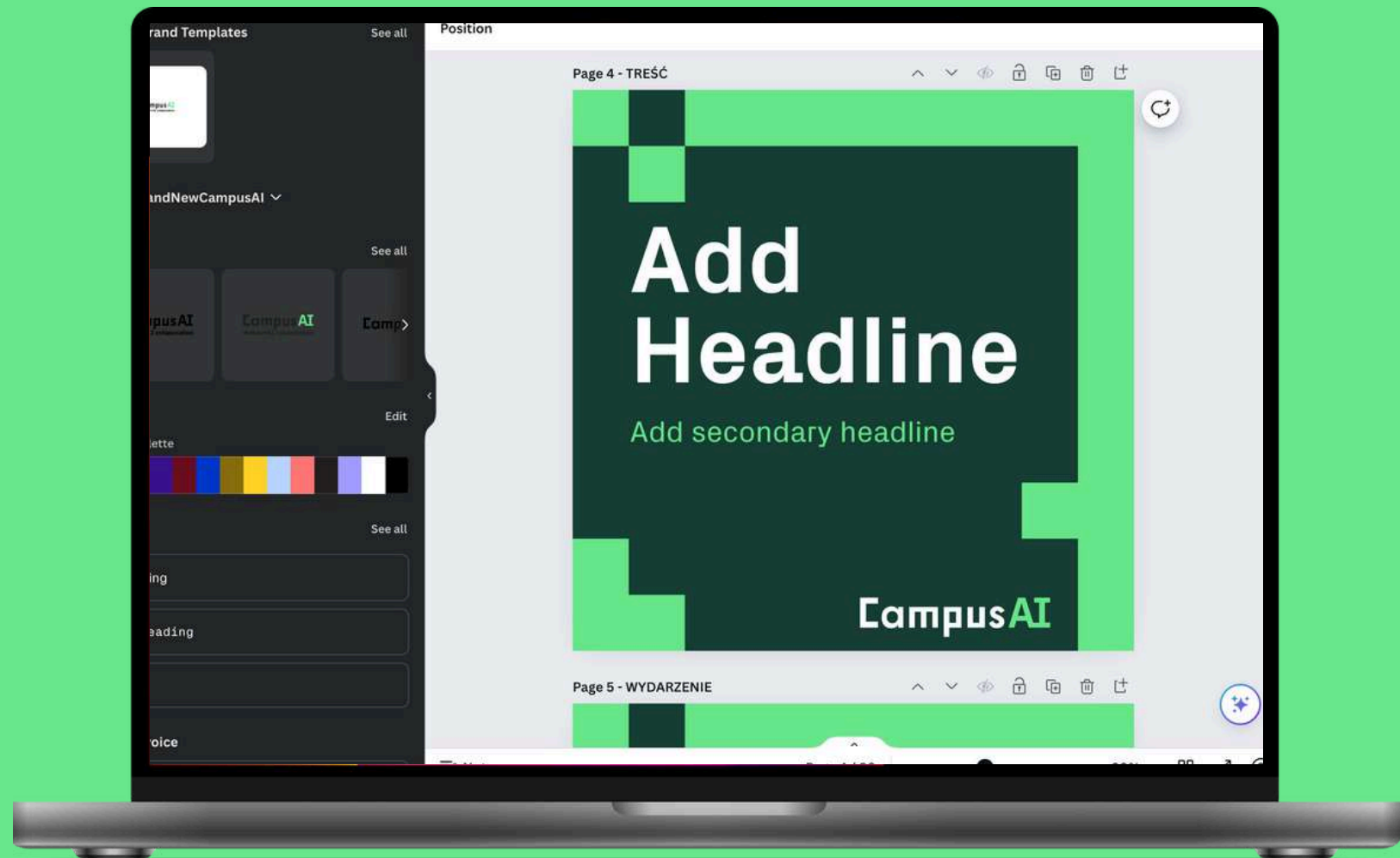


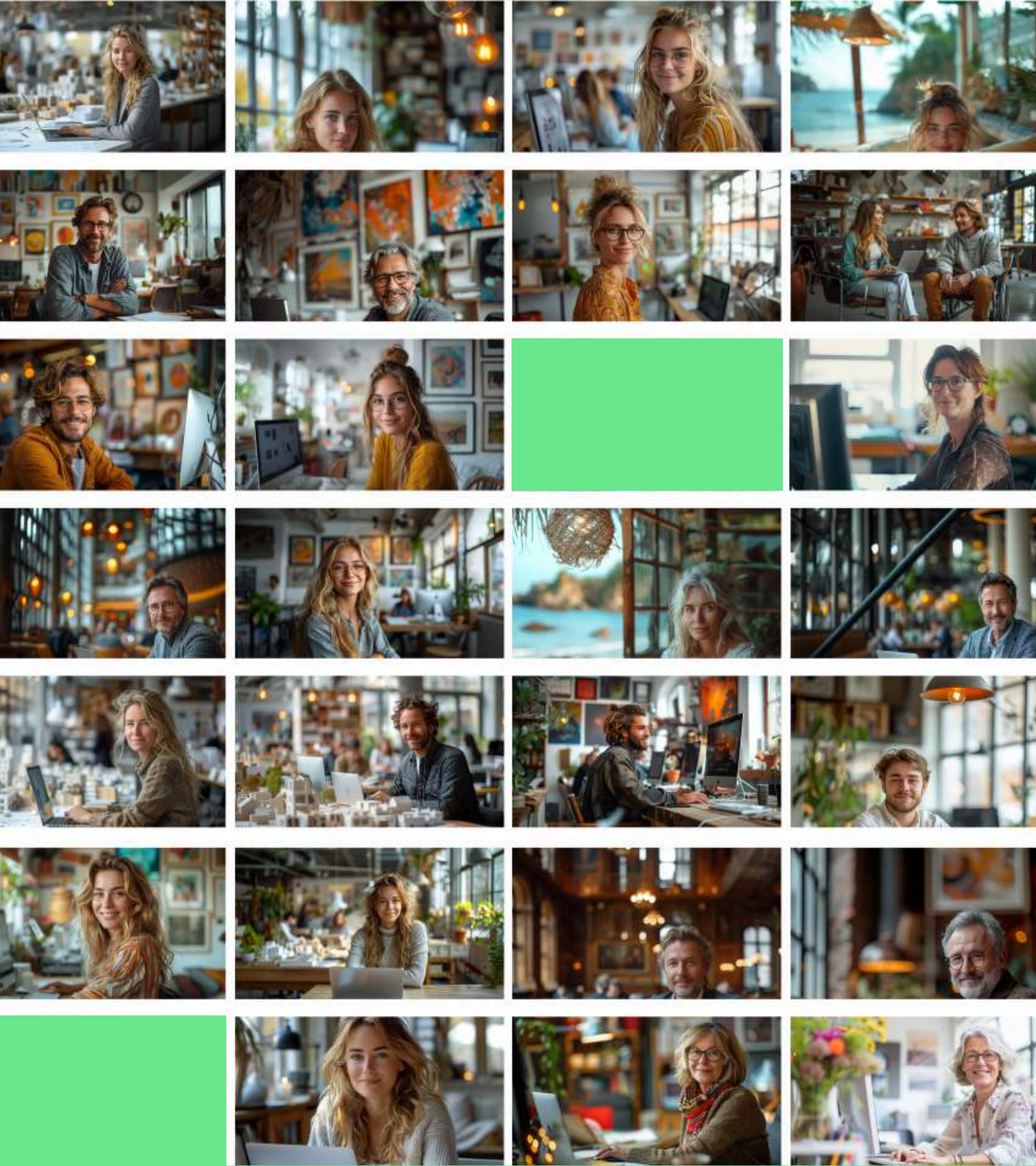
Social media templates

szablony mediów społecznościowych to zestawy gotowych do użycia wzorów graficznych i tekstowych, które pomagają tworzyć spójne i atrakcyjne posty na różnych platformach społecznościowych. Oto kluczowe elementy naszych szablonów social media:

- Wykorzystanie generatywnych wzorców jako tło lub elementów ramowych, które dodają głębi i tekstury.
- Użycie abstrakcyjnych kształtów i linii w celu wypełnienia przestrzeni i podkreślenia tekstu.
- Dopasowywanie layoutów do rodzaju treści - krótkie nagłówki w wyrazistej typografii lub bardziej blokowe układy dla złożonych informacji.

Korzystanie z tych szablonów zapewnia spójność wizualną i wzmacnia tożsamość marki CampusAI w mediach społecznościowych, przyciągając uwagę i angażując odbiorców.





Photography

W CampusAI używamy dwóch głównych rodzajów fotografii, aby podkreślić naszą tożsamość i przekaz.

Fotografia autentyczna

uchwyca spontaniczne, codzienne momenty i prawdziwe emocje naszych pracowników oraz uczestników naszych programów. Tego typu zdjęcia pokazują ludzi w naturalnym środowisku pracy, podkreślając ludzki wymiar naszej firmy i indywidualność każdej osoby. Unikamy stylu korporacyjnego na rzecz bardziej casualowego i autentycznego podejścia.

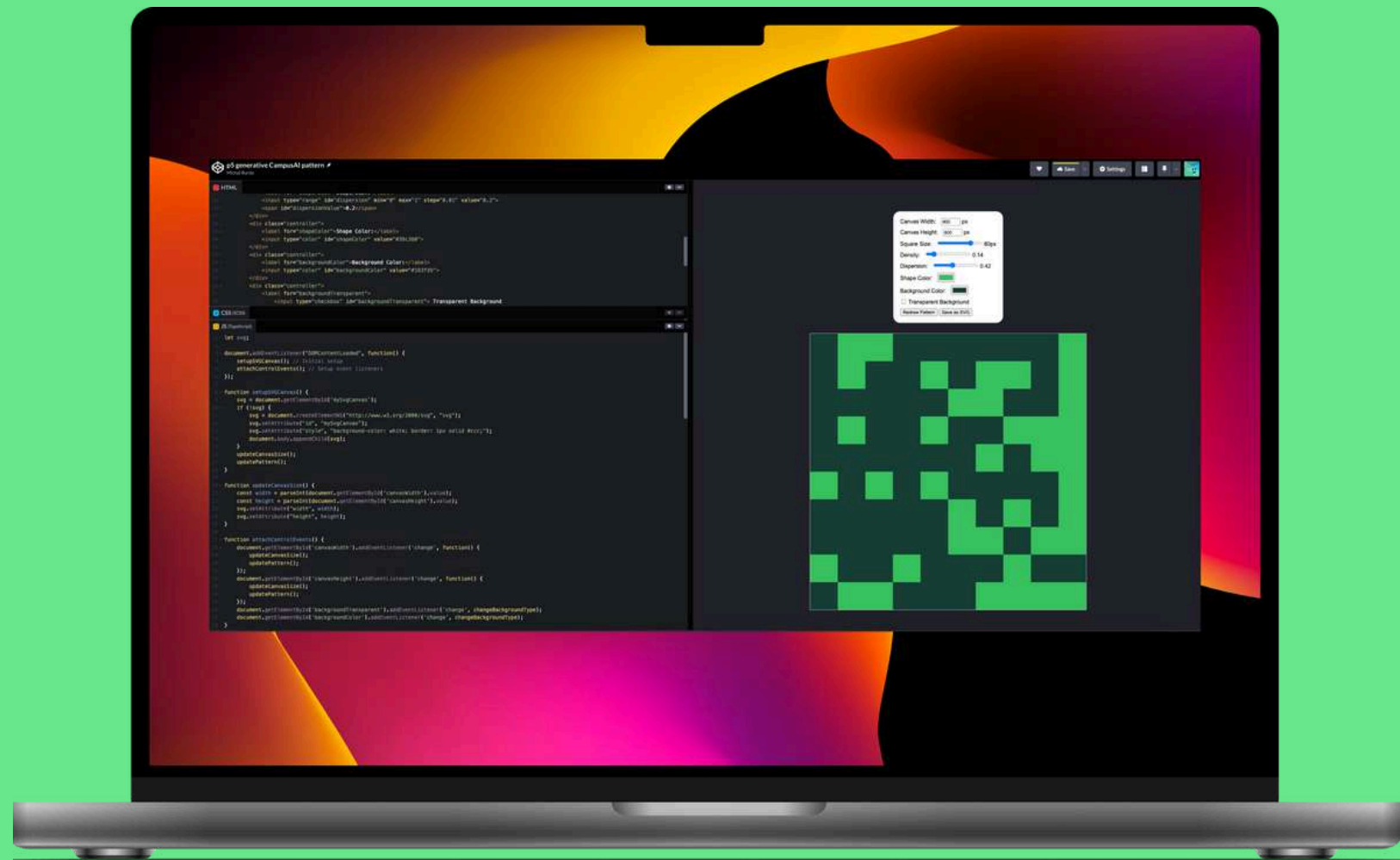
Fotografia generatywna,

wykorzystująca sztuczną inteligencję, łączy kreatywność z technologią, pozwalając na tworzenie unikatowych i dynamicznych wzorów, które odzwierciedlają nowoczesny charakter CampusAI. Generatywna fotografia oferuje nieograniczone możliwości adaptacji i personalizacji i dostosowania do konkretnych rozwiązań.

Nasze fotografie powinny budować autentyczne relacje z odbiorcami, pokazywać ludzki aspekt naszej działalności oraz podkreślać naszą innowacyjność i zaawansowanie technologiczne.

Generative creative coding generator

Generative Creative Coding Generator to narzędzie online, które pozwala na tworzenie unikatowych, dynamicznych patternów, pozwalające na tworzenie własnych grafik do komunikacji. Jest to idealne rozwiązanie dla wszystkich, którzy będą tworzyć content na Social Media, materiały drukowane, wideo. Narzędzie pozwala na określenie liczba kwadratów, ich kolorystykę i wyeksportowanie ich do formatu .SVG, dzięki czemu, można edytować wzór w popularnych programach graficznych.



[Link do generatora](#)

CampusAI

Resume:

Zrozumienie odbiorców: Nasza komunikacja uwzględnia różne etapy adaptacji technologii AI przez odbiorców. Musimy dostosować przekaz do różnych grup wiekowych (pokolenia X, Y, Z) oraz do ich motywacji i obaw związanych z AI.

Prosty i klarowny język: Skupiamy się na przekazywaniu skomplikowanych tematów w prosty i zrozumiały sposób, unikając technicznego żargonu. Nasz ton jest pozytywny, wspierający i motywujący.

Pokazywanie korzyści: W komunikacji podkreślamy, co AI może dać odbiorcy – większą efektywność, nowe możliwości, narzędzia do rozwoju osobistego i zawodowego. Inspirujemy do zmiany i korzystania z AI jako wsparcia, a nie zagrożenia.

Budowanie zaufania: Kluczowe jest zdobycie zaufania odbiorców poprzez transparentność i autentyczność. Pokazujemy realne przykłady sukcesów i historie osób, które skorzystały z naszych programów.

Kluczowe założenia komunikacyjne CampusAI skupiają się na dostosowaniu przekazu do różnorodnych odbiorców i budowaniu spójnej, inspirującej narracji. Oto najważniejsze założenia:

Pozytywna wizja przyszłości: Kreujemy wizję przyszłości, w której AI wspiera ludzką kreatywność i innowacyjność. Skupiamy się na pozytywnym wpływie, jaki może mieć AI na życie i pracę naszych odbiorców.

Interaktywność i zaangażowanie: Zachęcamy do aktywnego uczestnictwa i współtworzenia treści. Nasze platformy umożliwiają dialog, wymianę pomysłów i współpracę, co buduje silne, zaangażowane społeczności.

Inkluzywność: Nasza komunikacja jest neutralna płciowo i inkluzywna, skierowana do różnorodnych grup odbiorców. Chcemy, aby każdy czuł się częścią naszej społeczności, niezależnie od wieku, płci czy poziomu zaawansowania w temacie AI.

Stałe dostosowywanie przekazu: W miarę jak nasza społeczność rośnie i ewoluuje, nieustannie dostosowujemy naszą komunikację, aby była aktualna i odpowiadała na zmieniające się potrzeby i oczekiwania naszych odbiorców.

Podsumowując, kluczowe założenia komunikacyjne CampusAI mają na celu budowanie zaufania, inspirowanie do działania i tworzenie pozytywnej wizji przyszłości z AI, jednocześnie zapewniając jasny, zrozumiały i inkluzywny przekaz.

Thank you!

Made by Humans. — Powered by AI.

Krótkie frazy z mocą

Nagłówki wywierają największe wrażenie, gdy są pogrubione i duże. Wybierz nagłówki, które są krótkie i mocne.

Stwórz rytm

Twórz rytm poprzez układ graficzny. Wyjątkowa typografia w przemyślany i rytmiczny sposób dodaje płynności do kluczowych wiadomości CampusAI.

Linia łącząca

Dodatkowo w nagłówkach, w prostszych layoutach możemy używać linii, która wypełnia przestrzeń związane z długimi słowami oraz pomaga przełamać słowa w niektórych przypadkach.

Linia powinna mieć szerokość zbliżoną do wagi fontu.

Resume:

Zrozumienie odbiorców: Nasza komunikacja uwzględnia różne etapy adaptacji technologii AI przez odbiorców. Musimy dostosować przekaz do różnych grup wiekowych (pokolenia X, Y, Z) oraz do ich motywacji i obaw związanych z AI.

Prosty i klarowny język: Skupiamy się na przekazywaniu skomplikowanych tematów w prosty i zrozumiały sposób, unikając technicznego żargonu. Nasz ton jest pozytywny, wspierający i motywujący.

Pokazywanie korzyści: W komunikacji podkreślamy, co AI może dać odbiorcy – większą efektywność, nowe możliwości, narzędzia do rozwoju osobistego i zawodowego. Inspirujemy do zmiany i korzystania z AI jako wsparcia, a nie zagrożenia.

Budowanie zaufania: Kluczowe jest zdobycie zaufania odbiorców poprzez transparentność i autentyczność. Pokazujemy realne przykłady sukcesów i historie osób, które skorzystały z naszych programów.

Kluczowe założenia komunikacyjne CampusAI skupiają się na dostosowaniu przekazu do różnorodnych odbiorców i budowaniu spójnej, inspirującej narracji. Oto najważniejsze założenia:

Pozytywna wizja przyszłości: Kreujemy wizję przyszłości, w której AI wspiera ludzką kreatywność i innowacyjność. Skupiamy się na pozytywnym wpływie, jaki może mieć AI na życie i pracę naszych odbiorców.

Interaktywność i zaangażowanie: Zachęcamy do aktywnego uczestnictwa i współtworzenia treści. Nasze platformy umożliwiają dialog, wymianę pomysłów i współpracę, co buduje silne, zaangażowane społeczności.

Inkluzywność: Nasza komunikacja jest neutralna płciowo i inkluzywna, skierowana do różnorodnych grup odbiorców. Chcemy, aby każdy czuł się częścią naszej społeczności, niezależnie od wieku, płci czy poziomu zaawansowania w temacie AI.

Stałe dostosowywanie przekazu: W miarę jak nasza społeczność rośnie i ewoluuje, nieustannie dostosowujemy naszą komunikację, aby była aktualna i odpowiadała na zmieniające się potrzeby i oczekiwania naszych odbiorców.

Podsumowując, kluczowe założenia komunikacyjne CampusAI mają na celu budowanie zaufania, inspirowanie do działania i tworzenie pozytywnej wizji przyszłości z AI, jednocześnie zapewniając jasny, zrozumiały i inkluzywny przekaz.